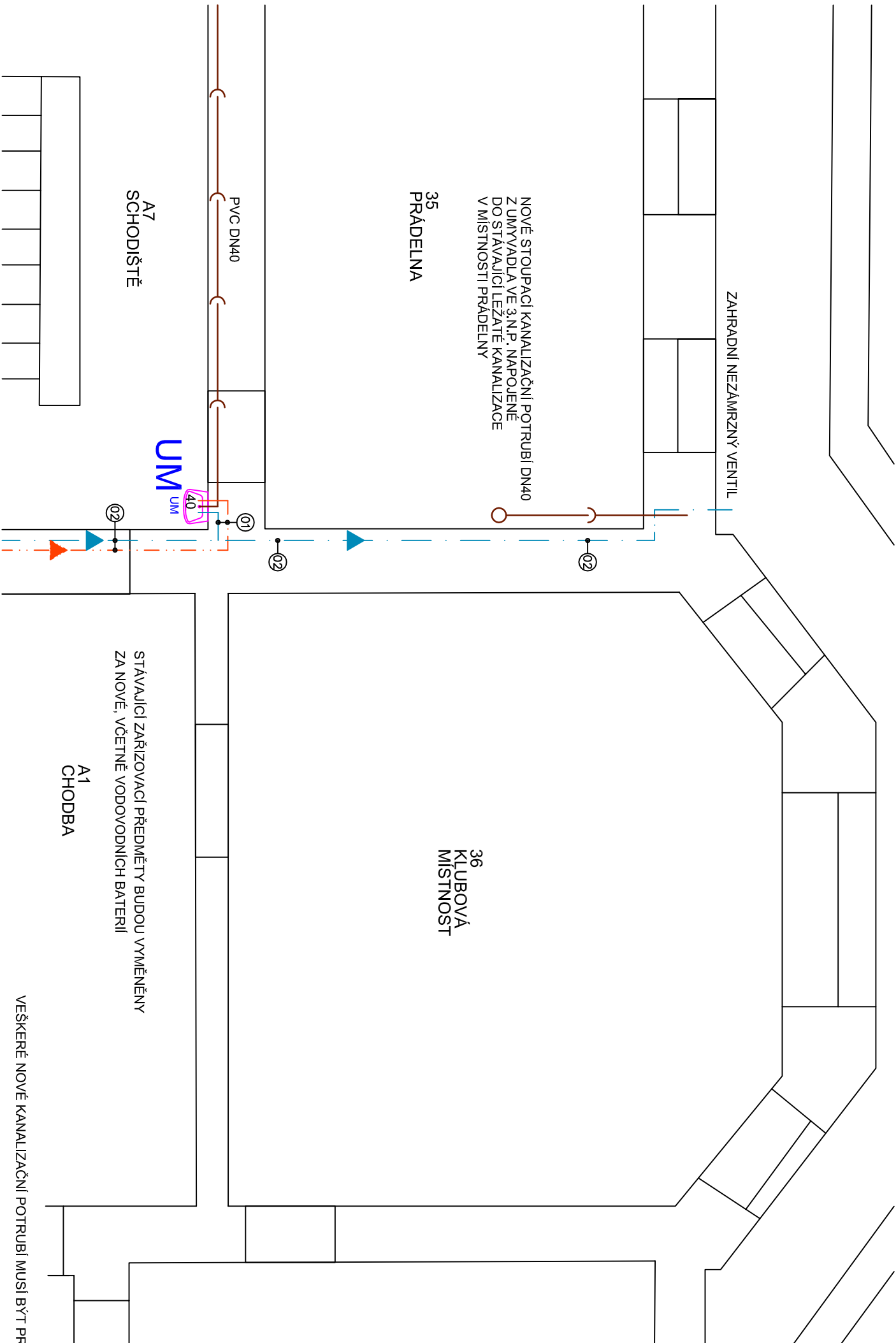


PŮDORYS 1.P.P.



VODOVODNÍ POTRUBÍ

- 01 POTRUBÍ PPR 20x3,4 (PN20)
- 02 POTRUBÍ PPR 25x4,2 (PN20)
- 03 POTRUBÍ PPR 32x5,4 (PN20)
- 04 POTRUBÍ PPR 40x6,7 (PN20)
- 05 POTRUBÍ PPR 50x8,3 (PN20)

ZAŘÍZOVACÍ PŘEDMĚTY

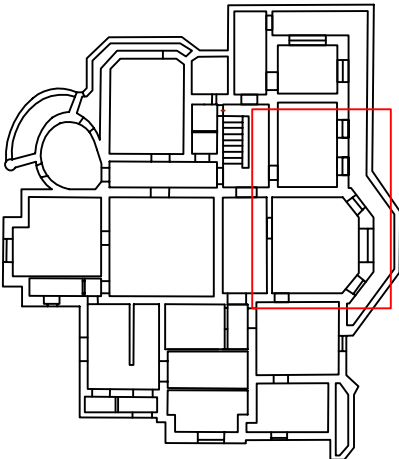
- KL+DR KUOHYŇSKÁ LINKA + DŘEZ
- DR DŘEZ
- WC WC KOMBÍ
- UM UMÝVADLO
- V VÝLEVKA
- SPR SPRCHA

ZNAČENÍ POTRUBÍ

- STUDENÁ VODA
- TEPLÁ VODA
- CIRKULACE

KANALIZACE

VEŠKERÉ NOVÉ KANALIZAČNÍ POTRUBÍ MUSÍ BÝT PROVEDENO VE SPÁDU MINIMÁLNĚ 3%



Zodpovědný projektant:		Ing. Pavel Koníř	
Vypracoval:		Tomáš Kirschner	
Schválil:		Ing. Pavel Koníř	
Místo:		Ústí nad Labem	Ústecký kraj
Stavebník:		Český rozhlas Vínohradská 12, Praha 2	
Akce:		REKONSTRUKCE ZDRAVOTNĚTECHNICKÝCH INSTALACÍ V OBJEKTU ČESKÉHO ROZHLASU ÚSTÍ NAD LABEM	
Název:		SO02	
		PŮDORYS 1.P.P. - ZTI - ZAHRADNÍ VENTIL	
Měřítko:		1:50	
			Číslo výkresu:
			E.1.09

